



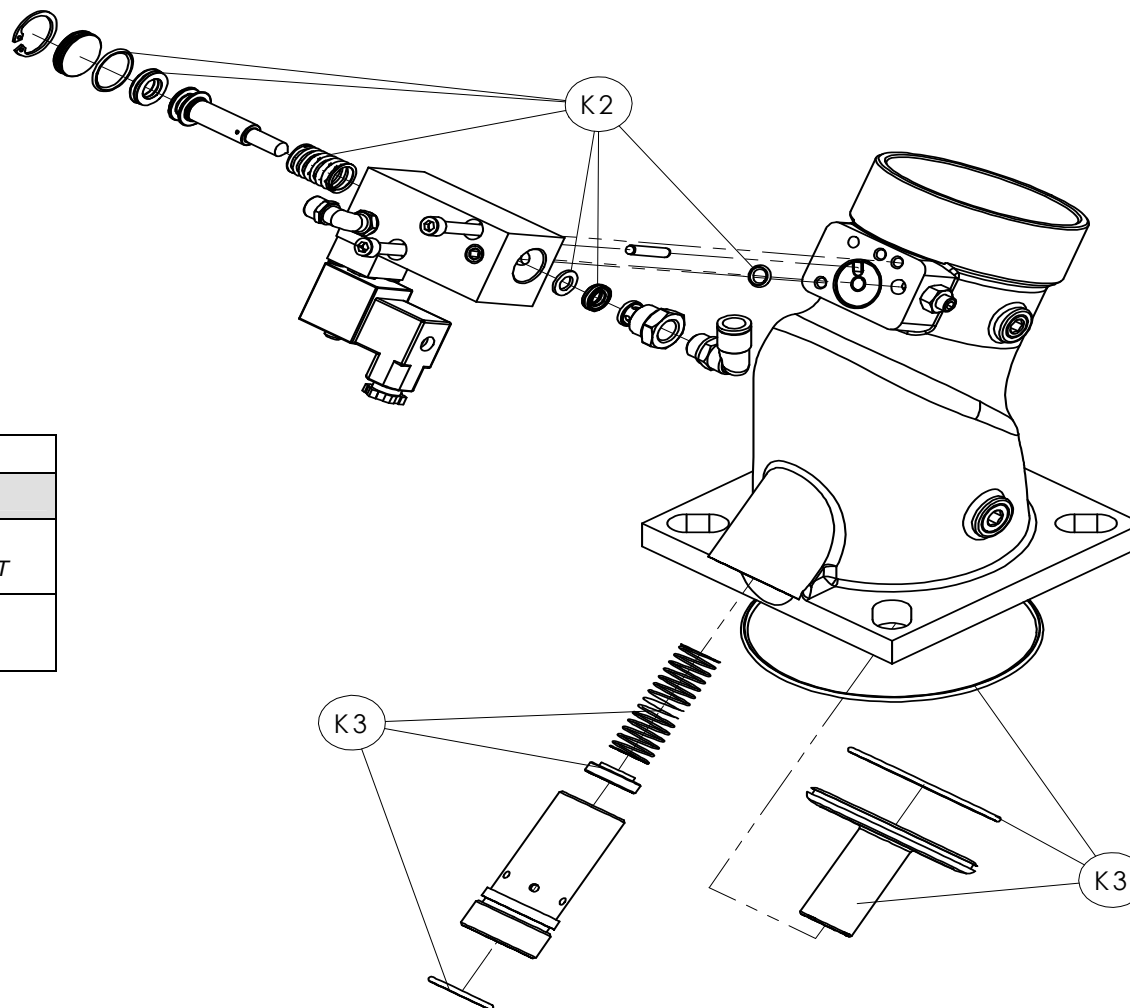
Valvole brevettate per compressori rotativi a vite e a pistoni  
 Patented valves for piston and screw rotary compressors

**REGOLATORE ASPIRAZIONE ELETTRICO  
 MOD. RB80E**

per elettrocompressori a vite con funzionamento on-off

**ELECTRIC INTAKE REGULATOR VALVE  
 MOD. RB80E**

for electrical screw compressors with on-off working



KIT RICAMBI RB80E - SPARE PART KIT RB80E		
Tempo Manutenzione / Maintenance Time : 8.000 ore/hours		
COMPLETO COMPLETE 620.0360	K2	KIT RICAMBI BLOCCHETTO COMANDO CONTROL UNIT BLOCK SPARE PARTS KIT
	K3	KIT RICAMBI CORPO BODY SPARE PARTS KIT

V.M.C. s.p.a. - Via A. Da Schio, 4/A-B - I-36051 CREAZZO (VI) - ITALY - Internet: [www.vmcitaly.com](http://www.vmcitaly.com)  
 Tel. +39 0444 / 521471 - 0444 / 341115 - Fax +39 0444 / 275112

TIPO TYPE	DM	REVISIONE REVISION	00	DATA DATE	01/07	GRUPPO LINE	620	ARTICOLO ARTICLE	.03	MODELLO MODEL	60
--------------	----	-----------------------	----	--------------	-------	----------------	-----	---------------------	-----	------------------	----



Valvole brevettate per compressori rotativi a vite e a pistoni  
Patented valves for piston and screw rotary compressors

## ANALISI DEI GUASTI TROUBLE SHOOTING LIST

### • **REGOLATORE ASPIRAZIONE MOD. RB60E - RB80E**

SINTOMO	PROBABILE CAUSA	AZIONE CORRETTIVA
<b>Il compressore non carica o carica molto lentamente</b>	<ol style="list-style-type: none"><li>1. Tensione elettrovalvola errata</li><li>2. Elettrovalvola guasta</li><li>3. Guarnizioni pistoncino comando usurate</li></ol>	<ol style="list-style-type: none"><li>1. Controllare con test la tensione con cui viene alimentata l'elettrovalvola</li><li>2. Togliere elettrovalvola e sostituirla</li><li>3. Sostituzione KIT K2</li></ol>
<b>Il compressore continua a caricare oltre la pressione d'esercizio.</b>	<ol style="list-style-type: none"><li>1. Rottura molla pistoncino comando</li></ol>	<ol style="list-style-type: none"><li>1. Sostituzione KIT K2</li></ol>
<b>Il compressore una volta arrivato alla pressione d'esercizio chiude l'aspirazione ma scarica la pressione all'interno del disoleatore molto lentamente ( La pressione all'interno del serbatoio d'utilizzo continua a scendere nonostante non ci sia consumo in linea e il compressore continua a caricare e scaricare aria )</b>	<ol style="list-style-type: none"><li>1. Valvola di minima pressione malfunzionante.</li></ol>	<ol style="list-style-type: none"><li>1. Vedi tabella guasti valvole di minima pressione</li></ol>
<b>In fase di marcia a vuoto la minima pressione va a zero</b>	<ol style="list-style-type: none"><li>1. Registrazione scarico non corretta (scarico troppo elevato)</li></ol>	<ol style="list-style-type: none"><li>1. Regolare vite registro scarico B, vedi documento completo</li></ol>
<b>Fuoriuscita olio da bocca aspirazione alla fermata del compressore</b>	<ol style="list-style-type: none"><li>1. Livello dell'olio all'interno del disoleatore troppo elevato</li><li>2. Rottura molla non ritorno farfalla</li><li>3. Guarnizione farfalla non ritorno usurata</li></ol>	<ol style="list-style-type: none"><li>1. Controllare livello olio del disoleatore e se necessario togliere la quantità in eccesso</li><li>2. Sostituzione KIT K3</li><li>3. Sostituzione KIT K3</li></ol>
<b>Presenza d'olio sul filtro aria in fase di marcia a vuoto</b>	<ol style="list-style-type: none"><li>1. Livello dell'olio all'interno del disoleatore troppo elevato</li><li>2. Filtro disoleatore saturo</li></ol>	<ol style="list-style-type: none"><li>1. Controllare livello olio del disoleatore e se necessario togliere la quantità in eccesso</li><li>2. Controllare l'integrità' del filtro aria-olio sul disoleatore e se necessario sostituirlo</li></ol>

V.M.C. s.p.a. - Via A. Da Schio, 4/A-B - I-36051 CREAZZO (VI) - ITALY - Internet: [www.vmcitaly.com](http://www.vmcitaly.com)  
Tel. +39 0444 / 521471 - 0444 / 341115 - Fax +39 0444 / 275112

TIPO TYPE	DM	REVISIONE REVISION	00	DATA DATE	01/07	GRUPPO LINE	620	ARTICOLO ARTICLE	.03	MODELLO MODEL	60
--------------	----	-----------------------	----	--------------	-------	----------------	-----	---------------------	-----	------------------	----



Valvole brevettate per compressori rotativi a vite e a piston  
 Patented valves for piston and screw rotary compressors

### **INTAKE REGULATOR VALVE MOD. RB60E - RB80E**

<b>SYMPTOMS</b>	<b>PROBABLE CAUSE</b>	<b>CORRECTIVE ACTION</b>
<b>The compressors doesn't load or loads slowly.</b>	1. Solenoid voltage wrong 2. Solenoid valves broken 3. Piston's gasket worned (inside the control block unit)	1. Controls the voltage which is power supplied 2. Remove the solenoid valve and replace it 3. Replace the piston by K2 spare part kit
<b>The compressor keeps on loading over the working pressure</b>	1. Servo piston's spring broken	1. Replace the spare part kit K2
<b>The compressor arrived at max pressure close the suctions but unload the air too much slowly.</b>	1. Minimum pressure valve doesn't work correctly	1. See trouble shooting list of minimum pressure valve
<b>During idling condition the minimum pressure goes to zero</b>	1. Adjustment venting time screw not correct (unload is much higher)	1. To set venting time adjusting screw B, see the assembly instructions.
<b>Oil into the air filter junction after the compressor shut down</b>	1. Oil level inside the tank separator too much high 2. No-return spring broken 3. No-return throttle gasket worned	1. Check oil level in the tank separator and eventually remove the exceeding oil 2. Replace the spare part kit K3 3. Replace the spare part kit K3
<b>Oil into the air filter junction during idling condition</b>	1. Oil level inside the tank separator too much high  2. Separator filter obstructed or damaged.	1. Control the oil level into the separator Tank. If it necessary remove the exceeding oil .  2. To check the separator filter is not damaged or dirty. If it necessary replace it.

V.M.C. s.p.a. - Via A. Da Schio, 4/A-B - I-36051 CREAZZO (VI) - ITALY - Internet: [www.vmcitaly.com](http://www.vmcitaly.com)  
 Tel. +39 0444 / 521471 - 0444 / 341115 - Fax +39 0444 / 275112

TIPO TYPE	DM	REVISIONE REVISION	00	DATA DATE	01/07	GRUPPO LINE	620	ARTICOLO ARTICLE	.03	MODELLO MODEL	60
--------------	----	-----------------------	----	--------------	-------	----------------	-----	---------------------	-----	------------------	----