



Valvole brevettate per compressori rotativi a vite e a piston
 Patented valves for piston and screw rotary compressors

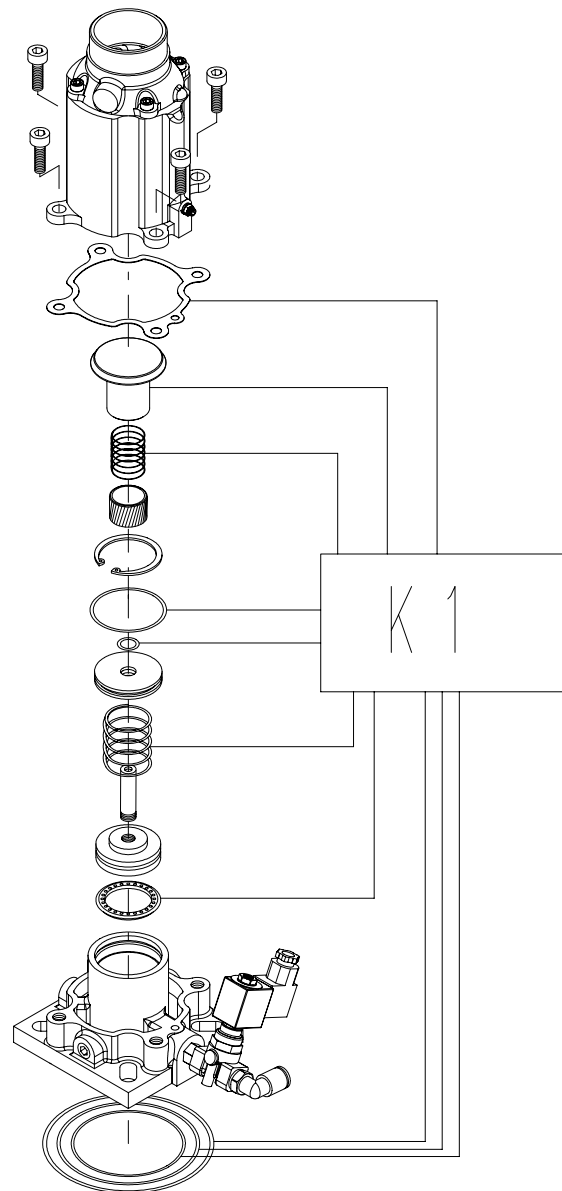
REGOLATORE ASPIRAZIONE ELETTRICO MOD. RH45+E

Per elettrocompressori a vite con funzionamento on-off

ELECTRIC INTAKE REGULATOR VALVE MOD. RH45+E

For electrical screw compressors with on-off working

KIT RICAMBI RH45 - SPARE PART KIT RH45		
Tempo Manutenzione / Maintenance Time : 4.000 ore/hours		
600.5360	K1	KIT RICAMBI RH45 RH45 SPARE PART KIT



V.M.C. s.p.a. - Via A. Da Schio, 4/A-B - I-36051 CREAZZO (VI) - ITALY - Internet: www.vmcitaly.com
 Tel. +39 0444 / 521471 - 0444 / 341115 - Fax +39 0444 / 275112

TIPO TYPE	DM	REVISIONE REVISION	02	DATA DATE	02/07	GRUPPO LINE	600	ARTICOLO ARTICLE	.53	MODELLO MODEL	60
--------------	----	-----------------------	----	--------------	-------	----------------	-----	---------------------	-----	------------------	----



Valvole brevettate per compressori rotativi a vite e a pistoni
Patented valves for piston and screw rotary compressors

ANALISI DEI GUASTI TROUBLE SHOOTING LIST

• **REGOLATORE ASPIRAZIONE ELETTRICO MOD. RH45+E**

SINTOMO	PROBABILE CAUSA	AZIONE CORRETTIVA
Il compressore non carica o carica molto lentamente	1° Elettrovalvola fissata troppo forte 2° Tensione elettrovalvola errata 3° Elettrovalvola guasta	1° Allentare bullone esagono 13 su elettrovalvola e fissare con coppia di serraggio = 3.5 N/m. 2° Controllare con test la tensione con cui viene alimentata l'elettrovalvola 3° Togliere elettrovalvola e sostituirla
Il compressore una volta arrivato alla pressione d'esercizio non scarica l'aria del disoleatore e la pressione all'interno del disoleatore continua ad aumentare (non va in marcia a vuoto)	1° Elettrovalvola fissata troppo forte o guasta	1° Allentare bullone esagono 13 su elettrovalvola e fissare con coppia di serraggio = 3.5 N/m. Nel caso fosse guasta toglierla e sostituirla.
Il compressore una volta arrivato alla pressione d'esercizio chiude l'aspirazione ma scarica la pressione all'interno del disoleatore molto lentamente (La pressione all'interno del serbatoio d'utilizzo continua a scendere nonostante non ci sia consumo in linea)	1° Vite registro minima pressione troppo chiusa 2° Valvola di minima malfunzionante.	1° Allentare dado blocco vite registro minima pressione e svitare la vite in questione. 2° Smontare il coperchio attacco filtro e soffiare con pistola ad aria compressa su valvolina minima aspirazione posta sulla farfalla.
Presenza d'olio sul filtro aria in fase di marcia a vuoto	1° Livello dell'olio all'interno del disoleatore troppo elevato 2° Filtro disoleatore saturo	1° Controllare livello olio del disoleatore e se necessario togliere la quantità in eccesso 2° Controllare l'integrità del filtro aria-olio sul disoleatore e se necessario sostituirlo

V.M.C. s.p.a. - Via A. Da Schio, 4/A-B - I-36051 CREAZZO (VI) - ITALY - Internet: www.vmcitaly.com
Tel. +39 0444 / 521471 - 0444 / 341115 - Fax +39 0444 / 275112

TIPO TYPE	DM	REVISIONE REVISION	02	DATA DATE	02/07	GRUPPO LINE	600	ARTICOLO ARTICLE	.53	MODELLO MODEL	60
--------------	----	-----------------------	----	--------------	-------	----------------	-----	---------------------	-----	------------------	----



Valvole brevettate per compressori rotativi a vite e a pistoni
 Patented valves for piston and screw rotary compressors

• **ELECTRIC INTAKE REGULATOR VALVE MOD. RH45+E**

SYMPTOMS	PROBABLE CAUSE	CORRECTIVE ACTION
The compressors doesn't load or load slowly	1° Solenoid valve have been assembled too much tight 2° Solenoid voltage wrong 3° Solenoid valve broken	1° Slacken bolt no.13 on solenoid valve and tight to 3,5Nm 2° Controls the voltage which is power supplied 3° Remove the solenoid valve and replace with a new one
The compressor when arrived at max pressure doesn't unload and the pressure inside the tank goes up (doesn't unload)	1° Solenoid valve have been assembled too much tight or broken	1° Slacken bolt no.13 on solenoid valve and tight to 3,5Nm If broken remove and replace with a new one
The compressor arrived at max pressure close the suction but unload the air too much slowly	1° Adjustment unloading screw too much close 2° Check valve on the Throttle doesn't work correctly	1° Slacken the Adjustment Screw's bolt and unscrew (increase the unloading time) 2° Disassemble the junction filter and blow on the Check Valve on the throttle
Oil into the air filter junction during unloading	1° Oil level inside the tank separator too much high 2° Separato filter obstructed	1° Controls the oil level into the separator Tank. If necessary remove a part. 2° Replace the Separator Filter

V.M.C. s.p.a. - Via A. Da Schio, 4/A-B - I-36051 CREAZZO (VI) - ITALY - Internet: www.vmcitaly.com
 Tel. +39 0444 / 521471 - 0444 / 341115 - Fax +39 0444 / 275112

TIPO TYPE	DM	REVISIONE REVISION	02	DATA DATE	02/07	GRUPPO LINE	600	ARTICOLO ARTICLE	.53	MODELLO MODEL	60
--------------	----	-----------------------	----	--------------	-------	----------------	-----	---------------------	-----	------------------	----