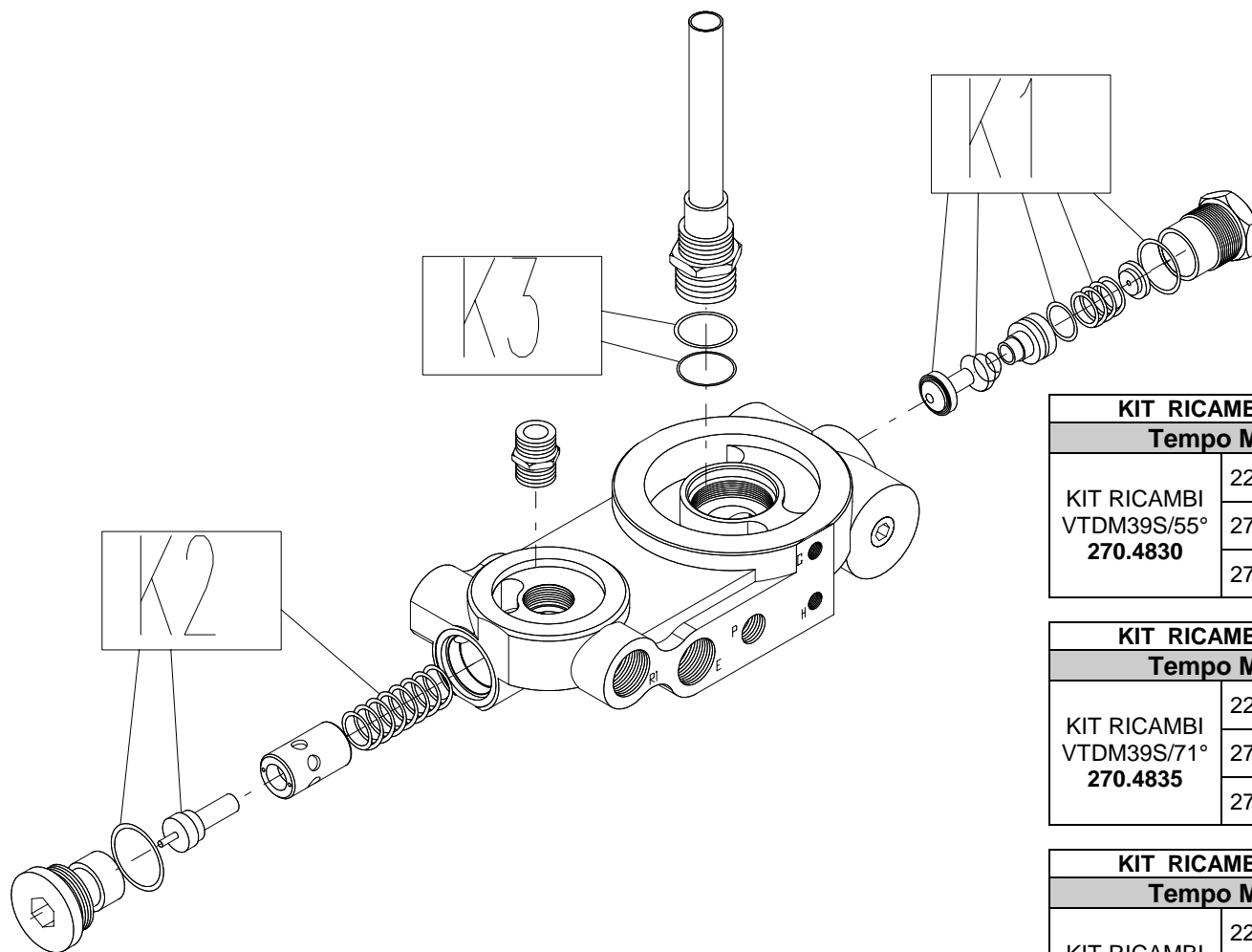




Valvole brevettate per compressori rotativi a vite e a pistoni
 Patented valves for piston and screw rotary compressors

**BLOCCO MULTIFUNZIONE
 MOD. VTDM39S
 COMBINATION BLOCK
 MOD. VTDM39S**



KIT RICAMBI VTDM39S/55°C - SPARE PART KIT VTDM39S/55°C			
Tempo Manutenzione / Maintenance Time : 8.000 ore/hours			
KIT RICAMBI VTDM39S/55° 270.4830	220.1150	K1	KIT RICAMBI VMP G25 VMP G25 SPARE PART KIT
	270.1390	K2	KIT RICAMBI VALV. TERMOST. VT-VTFT25 / 55°C THERMOST. VALVE VT-VTFT25 / 55°C SPARE PART KIT
	270.0595	K3	KIT RICAMBI NIPPLO M32-39 M32-39 NIPPLES SPARE PART KIT

KIT RICAMBI VTDM39S/71°C - SPARE PART KIT VTDM39S/71°C			
Tempo Manutenzione / Maintenance Time : 8.000 ore/hours			
KIT RICAMBI VTDM39S/71° 270.4835	220.1150	K1	KIT RICAMBI VMP G25 VMP G25 SPARE PART KIT
	270.1380	K2	KIT RICAMBI VALV. TERMOST. VT-VTFT25 / 71°C THERMOST. VALVE VT-VTFT25 / 71°C SPARE PART KIT
	270.0595	K3	KIT RICAMBI NIPPLO M32-39 M32-39 NIPPLES SPARE PART KIT

KIT RICAMBI VTDM39S/83°C - SPARE PART KIT VTDM39S/83°C			
Tempo Manutenzione / Maintenance Time : 8.000 ore/hours			
KIT RICAMBI VTDM39S/83° 270.4838	220.1150	K1	KIT RICAMBI VMP G25 VMP G25 SPARE PART KIT
	270.1385	K2	KIT RICAMBI VALV. TERMOST. VT-VTFT25 / 83°C THERMOST. VALVE VT-VTFT25 / 83°C SPARE PART KIT
	270.0595	K3	KIT RICAMBI NIPPLO M32-39 M32-39 NIPPLES SPARE PART KIT

V.M.C. s.p.a. - Via A. Da Schio, 4/A-B - I-36051 CREAZZO (VI) - ITALY - Internet : www.vmcitaly.com
 Tel. +39 0444 / 521471 - 0444 / 341115 - Fax +39 0444 / 275112

TIPO TYPE	DM	REVISIONE REVISION	02	DATA DATE	07/06	GRUPPO LINE	270	ARTICOLO ARTICLE	.48	MODELLO MODEL	3X
--------------	----	-----------------------	----	--------------	-------	----------------	-----	---------------------	-----	------------------	----



Valvole brevettate per compressori rotativi a vite e a piston
 Patented valves for piston and screw rotary compressors

ANALISI DEI GUASTI TROUBLE SHOOTING LIST

BLOCCHETTI MOD. VTDM PARTE VALVOLE TERMOSTATICHE

SINTOMO	PROBABILE CAUSA	AZIONE CORRETTIVA
La temperatura continua a salire oltre il limite stabilito	1° Valvola termostatica non montata correttamente all'interno del circuito	1° Controllare che i tubi di entrata e uscita siano stati effettivamente montati come indicato nello schema di montaggio.
	2° Filtro olio intasato	2° Sostituire il filtro olio
	3° Radiatore troppo piccolo oppure ventola di raffreddamento troppo piccola	3° Controllare il giusto dimensionamento sia del radiatore e della ventola
	4° Elemento sensibile difettoso	4° Togliere elemento sensibile e sostituirlo.
	5° Radiatore o tubazioni intasate.	5° Pulire il radiatore e tubazioni.
La temperatura non sale	1° Radiatore o ventola di raffreddamento sovradimensionati	1° Controllare il giusto dimensionamento

UNIT MOD. VTDM THERMOSTATIC VALVE PART

SYMPTOMS	PROBABLE CAUSE	CORRECTIVE ACTION
The temperature rise over the established limit	1° Thermostatic valve not assembled correctly	1° Controls all inlet /outlet pipes have been assembled as per the assembly instructions
	2° Oil Filter obstructed	2° Replace the Oil Filter
	3° Cooler or impeller too much smaller	3° Controls the correct dimensioning of Cooler and Impeller
	4° Thermostat senses defected	4° Replace the Thermostat senses
	5° Pipes or Cooler obstructed	5° Clean all pipes and cooler
The temperature doesn't rise	1° Cooler or Impeller too much bigger	1° Controls the correct dimensioning

V.M.C. s.p.a. - Via A. Da Schio, 4/A-B - I-36051 CREAZZO (VI) - ITALY - Internet : www.vmcitaly.com
 Tel. +39 0444 / 521471 - 0444 / 341115 - Fax +39 0444 / 275112

TIPO TYPE	DM	REVISIONE REVISION	02	DATA DATE	07/06	GRUPPO LINE	270	ARTICOLO ARTICLE	.48	MODELLO MODEL	3X
--------------	----	-----------------------	----	--------------	-------	----------------	-----	---------------------	-----	------------------	----



Valvole brevettate per compressori rotativi a vite e a piston
 Patented valves for piston and screw rotary compressors

BLOCCHETTI MOD. VTDM
PARTE VALVOLE DI MINIMA PRESSIONE

SINTOMO	PROBABILE CAUSA	AZIONE CORRETTIVA
La pressione all'interno del serbatoio l'utilizzo continua a scendere nonostante non ci sia consumo in linea (Il compressore una volta arrivato alla pressione d'esercizio chiude l'aspirazione ma scarica la pressione all'interno del disoleatore molto lentamente)	1° Guarnizione otturatore usurata 2° Sede otturatore intasata 3° Sede otturatore danneggiata	1° Togliere l'otturatore e sostituirlo 2° Togliere cilindro e otturatore e verificare che la sede dove va in appoggio l'otturatore sia effettivamente libera da possibili istruzioni (trucioli, collante o fili di teflon usati per l'assemblaggio della valvola) 3° Sostituzione corpo valvola
La valvola di minima non apre	1° Cilindro danneggiato (montaggio nipplo in uscita valvola di minima troppo lungo)	1° Sostituzione cilindro.

UNIT MOD. VTDM
MINIMUM PRESSURE VALVE PART

SYMPTOMS	PROBABLE CAUSE	CORRECTIVE ACTION
The pressure into the End-user tank goes down even if no use on line (the compressor arrived at max pressure close the suction and discharge slowly all pressure inside the separator tank)	1° Throttle's gasket wear 2° Throttle seat obstructed 3° Throttle seat damaged	1° Remove the Throttle and replace with new one 2° Remove the Cylinder and Throttle. Make sure on the throttle seat inside the housing there aren't pieces of glue, Teflon or something else 3° Replace the valve
Minimum pressure valve don't open	1° Cylinder damaged	1° Remove and replace Cylinder with new one

V.M.C. s.p.a. - Via A. Da Schio, 4/A-B - I-36051 CREAZZO (VI) - ITALY - Internet: www.vmcitaly.com
 Tel. +39 0444 / 521471 - 0444 / 341115 - Fax +39 0444 / 275112

TIPO TYPE	DM	REVISIONE REVISION	02	DATA DATE	07/06	GRUPPO LINE	270	ARTICOLO ARTICLE	.48	MODELLO MODEL	3X
--------------	----	-----------------------	----	--------------	-------	----------------	-----	---------------------	-----	------------------	----