



Valvole brevettate per compressori rotativi a vite e a pistoni
 Patented valves for piston and screw rotary compressors

**REGOLATORE ASPIRAZIONE ELETTRICO
 MOD. RH350EI**

per elettrocompressori a vite con funzionamento on-off

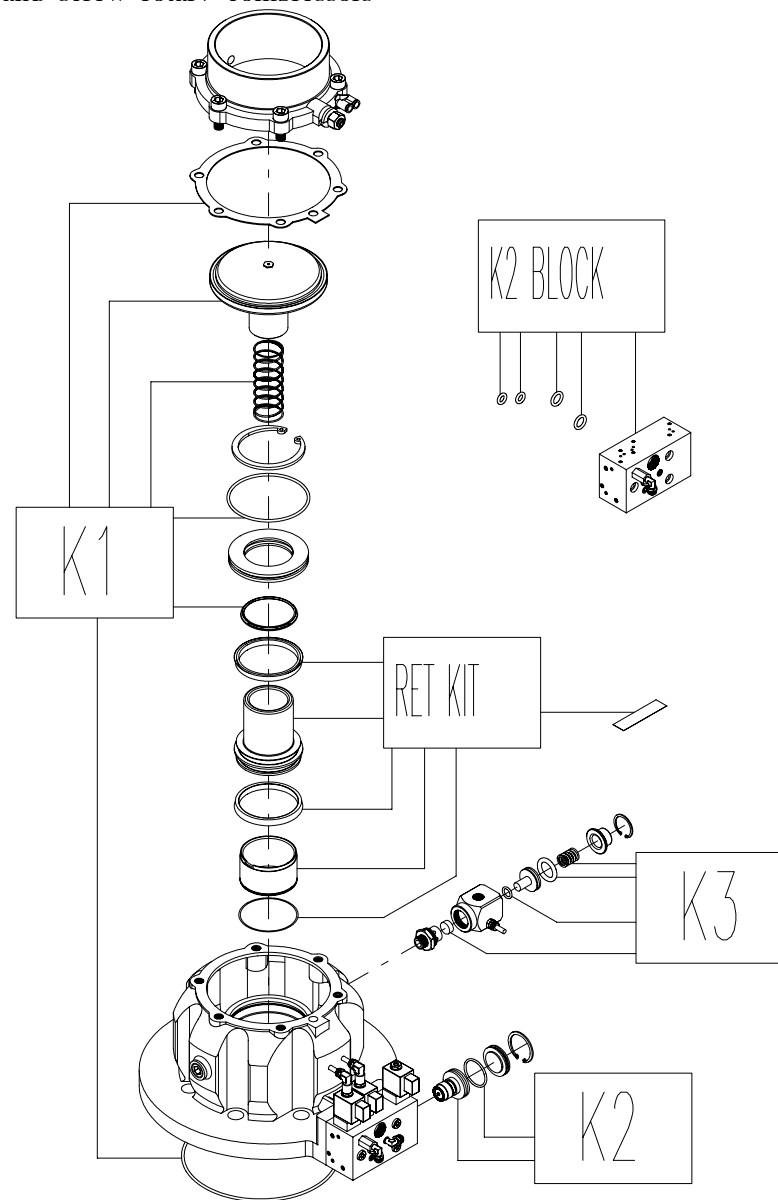
**ELECTRIC INTAKE REGULATOR VALVE
 MOD. RH350EI**

for electrical screw compressors with on-off working

KIT RICAMBI RH350E 8F - SPARE PART KIT RH350E 8F				
Tempo Manutenzione / Maintenance Time : 4.000 ore/hours				
COMPLETO COMPLETE 600.0770	600.2765	K1		KIT RICAMBI CORPO BODY SPARE PART KIT
		600.0780	RET KIT	RETROFIT KIT CORPO RH350 RH350 BODY VALVE RETROFIT KIT
	600.0730	K2		KIT RICAMBI BLOCCHETTO COMANDO CONTROL UNIT BLOCK SPARE PARTS KIT
	520.0195	K3		KIT VALVOLA INIEZIONE ARIA VITE ISG2N - OR ISG2N - OR AIR INJECTION VALVE KIT

KIT RICAMBI RH350E 12F - SPARE PART KIT RH350E 12F				
Tempo Manutenzione / Maintenance Time : 4.000 ore/hours				
COMPLETO COMPLETE 600.0771	600.2766	K1		KIT RICAMBI CORPO BODY SPARE PART KIT
		600.0780	RET KIT	RETROFIT KIT CORPO RH350 RH350 BODY VALVE RETROFIT KIT
	600.0730	K2		KIT RICAMBI BLOCCHETTO COMANDO CONTROL UNIT BLOCK SPARE PARTS KIT
	520.0195	K3		KIT VALVOLA INIEZIONE ARIA VITE ISG2N - OR ISG2N - OR AIR INJECTION VALVE KIT

600.0740	K2 BLOCK	BLOCCHETTO COMANDO E350-600 E350-600 CONTROL UNIT BLOCK
----------	----------	--



V.M.C. s.p.a. - Via A. Da Schio, 4/A-B - I-36051 CREAZZO (VI) - ITALY - Internet: www.vmcitaly.com
 Tel. +39 0444 / 521471 - 0444 / 341115 - Fax +39 0444 / 275112

TIPO TYPE	DM	REVISIONE REVISION	05	DATA DATE	06/06	GRUPPO LINE	600	ARTICOLO ARTICLE	.07	MODELLO MODEL	7Y
--------------	----	-----------------------	----	--------------	-------	----------------	-----	---------------------	-----	------------------	----



Valvole brevettate per compressori rotativi a vite e a pistoni
Patented valves for piston and screw rotary compressors

ANALISI DEI GUASTI TROUBLE SHOOTING LIST

• **REGOLATORE ASPIRAZIONE ELETTRICO MOD. RH350EI**

SINTOMO	PROBABILE CAUSA	AZIONE CORRETTIVA
Il compressore non carica o carica molto lentamente	1° Elettrovalvole fissate troppo forte 2° Tensione elettrovalvole errata 3° Elettrovalvole guaste	1° Allentare bullone esagono 13 o 14 su elettrovalvole e fissare con coppia di serraggio = 3.5 N/M . 2° Controllare con test la tensione con cui viene alimentata l'elettrovalvola 3° Togliere elettrovalvola e sostituirla
Il compressore una volta arrivato alla pressione d'esercizio non scarica l'aria del disoleatore e la pressione all'interno del disoleatore continua ad aumentare (non va in marcia a vuoto)	1° guarnizione pistone usurata 2° guarnizione farfalla usurata 3° Elettrovalvole fissate troppo forte o guaste	1° Togliere pistone e sostituire le guarnizioni usurate 2° Togliere la farfalla e sostituirla 3° Allentare bullone esagono 13 su elettrovalvola e fissare con coppia di serraggio = 3.5 N/M . Nel caso fossero guaste toglierle e sostituirle.
Il compressore una volta arrivato alla pressione d'esercizio chiude l'aspirazione ma scarica la pressione all'interno del disoleatore molto lentamente (La pressione all'interno del serbatoio d'utilizzo continua a scendere nonostante non ci sia consumo in linea e il compressore continua a caricare e scaricare aria)	1° Valvola di minima malfunzionante.	1° Vedi tabella guasti valvole di minima pressione
Presenza d'olio sul filtro aria in fase di marcia a vuoto	1° Livello dell'olio all'interno del disoleatore troppo elevato 2° Filtro disoleatore saturo	1° Controllare livello olio del disoleatore e se necessario togliere la quantità in eccesso 2° Controllare l'integrità del filtro aria-olio sul disoleatore e se necessario sostituirlo
Presenza d'olio sul filtro aria dopo lo spegnimento del compressore	1° Valvolina minima aspirazione intasata 2° guarnizione farfalla usurata	1° Smontare il filtro aria e soffiare con pistola ad aria compressa su valvolina minima aspirazione 2° Togliere la farfalla e sostituirla
Il compressore in fase di marcia a vuoto fa molto rumore	1° Guarnizione pistone ISG usurata	1° Smontare il coperchio ISG sostituire la guarnizione usurata
Drastica diminuzione delle prestazioni Del compressore (riduzione della portata)	1° Molla ISG rotta	1° Smontare il coperchio ISG sostituire la molla

V.M.C. s.p.a. - Via A. Da Schio, 4/A-B - I-36051 CREAZZO (VI) - ITALY - Internet: www.vmcitaly.com
Tel. +39 0444 / 521471 - 0444 / 341115 - Fax +39 0444 / 275112

TIPO TYPE	DM	REVISIONE REVISION	05	DATA DATE	06/06	GRUPPO LINE	600	ARTICOLO ARTICLE	.07	MODELLO MODEL	7Y
--------------	----	-----------------------	----	--------------	-------	----------------	-----	---------------------	-----	------------------	----



Valvole brevettate per compressori rotativi a vite e a piston
 Patented valves for piston and screw rotary compressors

• **ELECTRIC INTAKE REGULATOR VALVE MOD. RH350EI**

SYMPTOMS	PROBABLE CAUSE	CORRECTIVE ACTION
The compressors don't load or load slowly.	1° Solenoid valve have been assembled too much tight 2° Solenoid voltage wrong 3° Solenoid valves broken	1° Slacken bolt no.13 on solenoid valve and tight to 3,5Nm 2° Controls the voltage which is power supplied 3° Remove the solenoid valve and replace with a new one.
The compressor when arrived at max pressure doesn't unload and the pressure inside the tank goes up (doesn't unload)	1° Piston's gasket wearied 2° Throttle's gasket wearied 3° Solenoid valve have been assembled too much tight or broken	1° Disassemble the piston and replace the basket wearied 2° Remove and replace the Throttle 3° Slacken bolt no.13 on solenoid valve and tight to 3,5Nm If broken remove and replace with a new one
The compressor arrived at max pressure close the suction but unload the air too much slowly.	1° Check valve on the Throttle doesn't work well.	1° Disassemble the junction filter and blow on the Check valve on the throttle
Oil into the air filter junction during unloading	1° Oil level inside the tank separator too much high 2° Separator filter obstructed	1° Controls the oil level into the separator Tank. If necessary remove a part. 2° Replace the Separator Filter
Oil into the air filter junction after the compressor shut down	1° Check valve obstructed 2° Throttle gasket wearied	1° Disassemble the junction filter and blow on the Check Valve on the throttle 2° Remove and replace the Throttle
The Compressor during UNLOADING make a lot of noise	1° Air Injection Gasket's wearied	1° Remove and replace the gasket inside the Air Injection Valve
Reduced compressor's Performance (reduced Air Flow)	1° Air Injection Spring's broken	1° Remove and replace the spring inside the Air Injection Valve

V.M.C. s.p.a. - Via A. Da Schio, 4/A-B - I-36051 CREAZZO (VI) - ITALY - Internet: www.vmcitaly.com
 Tel. +39 0444 / 521471 - 0444 / 341115 - Fax +39 0444 / 275112

TIPO TYPE	DM	REVISIONE REVISION	05	DATA DATE	06/06	GRUPPO LINE	600	ARTICOLO ARTICLE	.07	MODELLO MODEL	7Y
--------------	----	-----------------------	----	--------------	-------	----------------	-----	---------------------	-----	------------------	----