



Valvole brevettate per compressori rotativi a vite e a piston
 Patented valves for piston and screw rotary compressors

**REGOLATORE ASPIRAZIONE ELETTRICO
 MOD. RH180EI**

per elettrocompressori a vite con funzionamento on-off

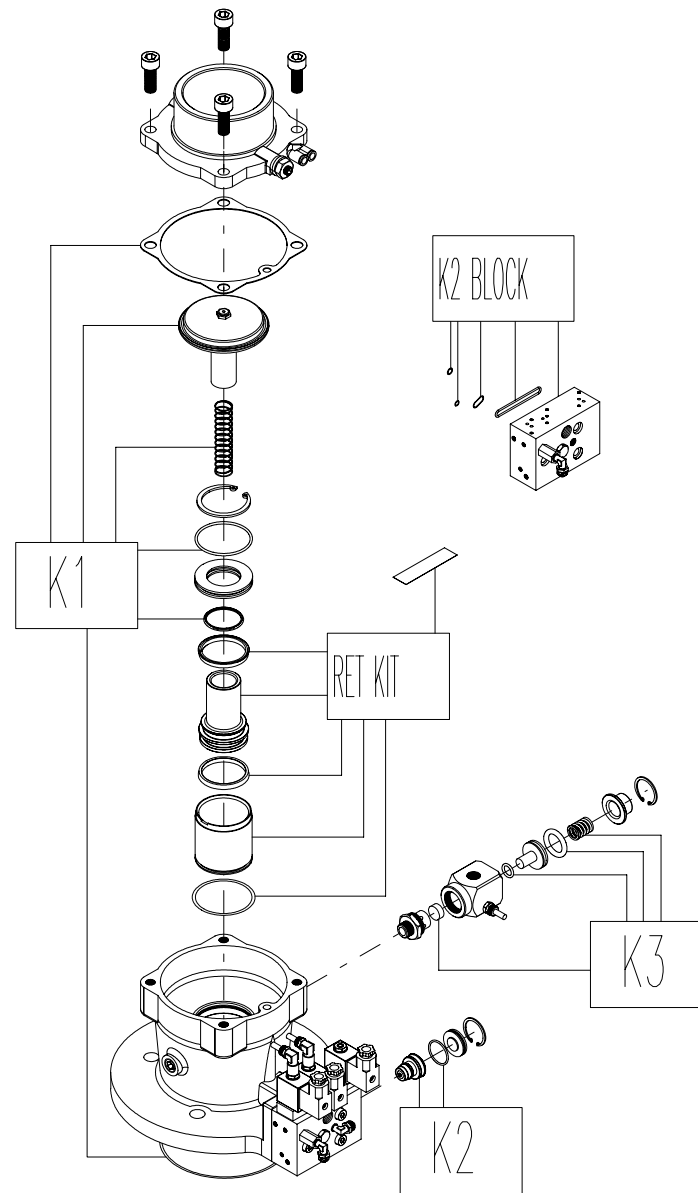
**ELECTRIC INTAKE REGULATOR VALVE
 MOD. RH180EI**

for electrical screw compressors with on-off working

KIT RICAMBI RH180EI/4F - SPARE PART KIT RH180EI/4F			
Tempo Manutenzione / Maintenance Time : 4.000 ore/hours			
COMPLETO COMPLETE 600.0570	600.2565	K1	KIT RICAMBI CORPO BODY SPARE PART KIT
		600.0580	RET KIT RETROFIT KIT CORPO RH180-250 RH180-250 BODY VALVE RETROFIT KIT
	600.0330	K2	KIT RICAMBI BLOCCHETTO COMANDO CONTROL UNIT BLOCK SPARE PARTS KIT
	520.0195	K3	KIT VALVOLA INIEZIONE ARIA VITE ISG2N - OR ISG2N - OR AIR INJECTION VALVE KIT

KIT RICAMBI RH180EI/8F - SPARE PART KIT RH180EI/8F			
Tempo Manutenzione / Maintenance Time : 4.000 ore/hours			
COMPLETO COMPLETE 600.0575	600.2566	K1	KIT RICAMBI CORPO BODY SPARE PART KIT
		600.0580	RET KIT RETROFIT KIT CORPO RH180-250 RH180-250 BODY VALVE RETROFIT KIT
	600.0330	K2	KIT RICAMBI BLOCCHETTO COMANDO CONTROL UNIT BLOCK SPARE PARTS KIT
	520.0195	K3	KIT VALVOLA INIEZIONE ARIA VITE ISG2N - OR ISG2N - OR AIR INJECTION VALVE KIT

600.0540	K2 BLOCK	BLOCCHETTO COMANDO E180 E180 CONTROL UNIT BLOCK
----------	-----------------	--



V.M.C. s.p.a. - Via A. Da Schio, 4/A-B - I-36051 CREAZZO (VI) - ITALY - Internet : www.vmcitaly.com
 Tel. +39 0444 / 521471 - 0444 / 341115 - Fax +39 0444 / 275112

TIPO TYPE	DM	REVISIONE REVISION	05	DATA DATE	06/06	GRUPPO LINE	600	ARTICOLO ARTICLE	.05	MODELLO MODEL	7K
--------------	----	-----------------------	----	--------------	-------	----------------	-----	---------------------	-----	------------------	----



Valvole brevettate per compressori rotativi a vite e a pistoni
Patented valves for piston and screw rotary compressors

ANALISI DEI GUASTI TROUBLE SHOOTING LIST

• **REGOLATORE ASPIRAZIONE ELETTRICO MOD. RH180EI**

SINTOMO	PROBABILE CAUSA	AZIONE CORRETTIVA
Il compressore non carica o carica molto lentamente	1° Elettrovalvole fissate troppo forte 2° Tensione elettrovalvole errata 3° Elettrovalvole guaste	1° Allentare bullone esagono 13 o 14 su elettrovalvole e fissare con coppia di serraggio = 3.5 N/M . 2° Controllare con test la tensione con cui viene alimentata l'elettrovalvola 3° Togliere elettrovalvola e sostituirla
Il compressore una volta arrivato alla pressione d'esercizio non scarica l'aria del disoleatore e la pressione all'interno del disoleatore continua ad aumentare (non va in marcia a vuoto)	1° guarnizione pistone usurata 2° guarnizione farfalla usurata 3° Elettrovalvole fissate troppo forte o guaste	1° Togliere pistone e sostituire le guarnizioni usurate 2° Togliere la farfalla e sostituirla 3° Allentare bullone esagono 13 su elettrovalvola e fissare con coppia di serraggio = 3.5 N/M . Nel caso fossero guaste toglierle e sostituirle.
Il compressore una volta arrivato alla pressione d'esercizio chiude l'aspirazione ma scarica la pressione all'interno del disoleatore molto lentamente (La pressione all'interno del serbatoio d'utilizzo continua a scendere nonostante non ci sia consumo in linea e il compressore continua a caricare e scaricare aria)	1° Valvola di minima malfunzionante.	1° Vedi tabella guasti valvole di minima pressione
Presenza d'olio sul filtro aria in fase di marcia a vuoto	1° Livello dell'olio all'interno del disoleatore troppo elevato 2° Filtro disoleatore saturo	1° Controllare livello olio del disoleatore e se necessario togliere la quantità in eccesso 2° Controllare l'integrità del filtro aria-olio sul disoleatore e se necessario sostituirlo
Presenza d'olio sul filtro aria dopo lo spegnimento del compressore	1° Valvolina minima aspirazione intasata 2° guarnizione farfalla usurata	1° Smontare il filtro aria e soffiare con pistola ad aria compressa su valvolina minima aspirazione 2° Togliere la farfalla e sostituirla
Il compressore in fase di marcia a vuoto fa molto rumore	1° Guarnizione pistone ISG usurata	1° Smontare il coperchio ISG sostituire la guarnizione usurata
Drastica diminuzione delle prestazioni Del compressore (riduzione della portata)	1° Molla ISG rotta	1° Smontare il coperchio ISG sostituire la molla

V.M.C. s.p.a. - Via A. Da Schio, 4/A-B - I-36051 CREAZZO (VI) - ITALY - Internet: www.vmcitaly.com
Tel. +39 0444 / 521471 - 0444 / 341115 - Fax +39 0444 / 275112

TIPO TYPE	DM	REVISIONE REVISION	05	DATA DATE	06/06	GRUPPO LINE	600	ARTICOLO ARTICLE	.05	MODELLO MODEL	7K
--------------	----	-----------------------	----	--------------	-------	----------------	-----	---------------------	-----	------------------	----



Valvole brevettate per compressori rotativi a vite e a piston
 Patented valves for piston and screw rotary compressors

• **ELECTRIC INTAKE REGULATOR VALVE MOD. RH180EI**

SYMPTOMS	PROBABLE CAUSE	CORRECTIVE ACTION
The compressors don't load or load slowly.	1° Solenoid valve have been assembled too much tight 2° Solenoid voltage wrong 3° Solenoid valves broken	1° Slacken bolt no.13 on solenoid valve and tight to 3,5Nm 2° Controls the voltage which is power supplied 3° Remove the solenoid valve and replace with a new one.
The compressor when arrived at max pressure doesn't unload and the pressure inside the tank goes up (doesn't unload)	1° Piston's gasket wearied 2° Throttle's gasket wearied 3° Solenoid valve have been assembled too much tight or broken	1° Disassemble the piston and replace the basket wearied 2° Remove and replace the Throttle 3° Slacken bolt no.13 on solenoid valve and tight to 3,5Nm If broken remove and replace with a new one
The compressor arrived at max pressure close the suction but unload the air too much slowly.	1° Check valve on the Throttle doesn't work well.	1° Disassemble the junction filter and blow on the Check valve on the throttle
Oil into the air filter junction during unloading	1° Oil level inside the tank separator too much high 2° Separator filter obstructed	1° Controls the oil level into the separator Tank. If necessary remove a part. 2° Replace the Separator Filter
Oil into the air filter junction after the compressor shut down	1° Check valve obstructed 2° Throttle gasket wearied	1° Disassemble the junction filter and blow on the Check Valve on the throttle 2° Remove and replace the Throttle
The Compressor during UNLOADING make a lot of noise	1° Air Injection Gasket's wearied	1° Remove and replace the gasket inside the Air Injection Valve
Reduced compressor's Performance (reduced Air Flow)	1° Air Injection Spring's broken	1° Remove and replace the spring inside the Air Injection Valve

V.M.C. s.p.a. - Via A. Da Schio, 4/A-B - I-36051 CREAZZO (VI) - ITALY - Internet: www.vmcitaly.com
 Tel. +39 0444 / 521471 - 0444 / 341115 - Fax +39 0444 / 275112

TIPO TYPE	DM	REVISIONE REVISION	05	DATA DATE	06/06	GRUPPO LINE	600	ARTICOLO ARTICLE	.05	MODELLO MODEL	7K
--------------	----	-----------------------	----	--------------	-------	----------------	-----	---------------------	-----	------------------	----