



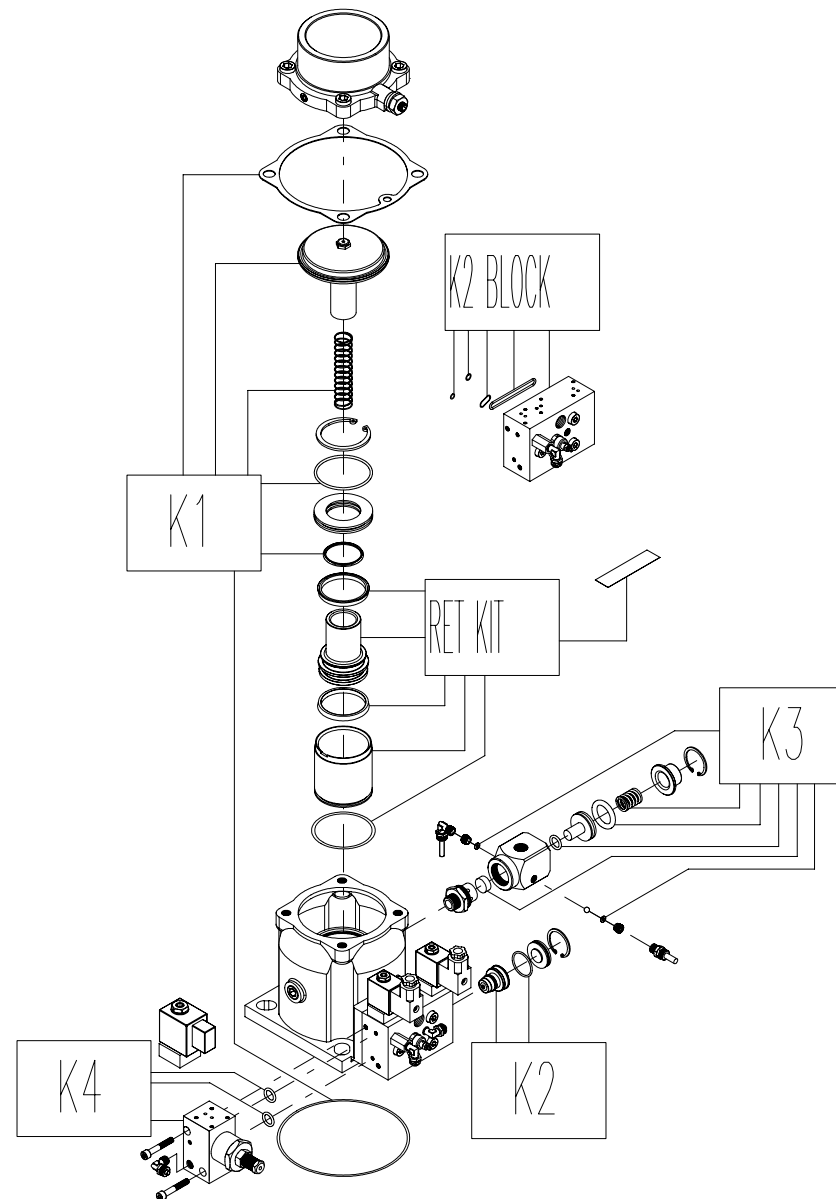
Valvole brevettate per compressori rotativi a vite e a pistoni
 Patented valves for piston and screw rotary compressors

**REGOLATORE ASPIRAZIONE ELETTRICO
 MOD. RH100EPI**

per elettrocompressori a vite con funzionamento on-off e
 proporzionale

**ELECTRIC INTAKE REGULATOR VALVE
 MOD. RH100EPI**

for electrical screw compressors with on-off and proportional
 working



KIT RICAMBI RH100EPI - SPARE PART KIT RH100EPI			
Tempo Manutenzione / Maintenance Time : 4.000 ore/hours			
COMPLETO COMPLETE 600.2370	600.0365	K1	KIT RICAMBI CORPO BODY SPARE PART KIT
		600.0380	RET KIT
	600.0330	K2	KIT RICAMBI BLOCCHETTO COMANDO CONTROL UNIT BLOCK SPARE PARTS KIT
	520.0190	K3	KIT VALVOLA INIEZIONE ARIA VITE ISG2N ISG2N AIR INJECTION VALVE KIT
	600.2548	K4	BLOCCHETTO COMANDO PROP. PROP. CONTROL UNIT BLOCK
600.2340	K2 BLOCK	BLOCCHETTO COMANDO ExEP100 ExEP100 CONTROL UNIT BLOCK	

V.M.C. s.p.a. - Via A. Da Schio, 4/A-B - I-36051 CREAZZO (VI) - ITALY - Internet: www.vmcitaly.com
 Tel. +39 0444 / 521471 - 0444 / 341115 - Fax +39 0444 / 275112

TIPO TYPE	DM	REVISIONE REVISION	06	DATA DATE	06/06	GRUPPO LINE	600	ARTICOLO ARTICLE	.23	MODELLO MODEL	70
--------------	----	-----------------------	----	--------------	-------	----------------	-----	---------------------	-----	------------------	----



Valvole brevettate per compressori rotativi a vite e a piston
Patented valves for piston and screw rotary compressors

ANALISI DEI GUASTI TROUBLE SHOOTING LIST

• **REGOLATORE ASPIRAZIONE ELETTRICO MOD. RH100EPI**

SINTOMO	PROBABILE CAUSA	AZIONE CORRETTIVA
Il compressore non carica o carica molto lentamente	1° Elettrovalvole fissate troppo forte 2° Tensione elettrovalvole errata 3° Elettrovalvole guaste	1° Allentare bullone esagono 13 o 14 su elettrovalvole e fissare con coppia di serraggio = 3.5 N/m 2° Controllare con test la tensione con cui viene alimentata l'elettrovalvola 3° Togliere elettrovalvola e sostituirla
Il compressore una volta arrivato alla pressione d'esercizio non scarica l'aria del disoleatore e la pressione all'interno del disoleatore continua ad aumentare (non va in marcia a vuoto)	1° guarnizione pistone usurata 3° guarnizione farfalla usurata 4° Elettrovalvole fissate troppo forte o guaste	1° Togliere pistone e sostituire le guarnizioni usurate 3° Togliere la farfalla e sostituirla 4° Allentare bullone esagono 13 su elettrovalvola e fissare con coppia di serraggio = 3.5 N/m. Nel caso fossero guaste toglierle e sostituirle.
Il compressore una volta arrivato alla pressione d'esercizio chiude l'aspirazione ma scarica la pressione all'interno del disoleatore molto lentamente (La pressione all'interno del serbatoio d'utilizzo continua a scendere nonostante non ci sia consumo in linea e il compressore continua a caricare e scaricare aria)	1° Valvola di minima malfunzionante.	1° Vedi tabella guasti valvole di minima pressione
Presenza d'olio sul filtro aria in fase di marcia a vuoto	1° Livello dell'olio all'interno del disoleatore troppo elevato 2° Filtro disoleatore saturo	1° Controllare livello olio del disoleatore e se necessario togliere la quantità in eccesso 2° Controllare l'integrità del filtro aria-olio sul disoleatore e se necessario sostituirlo
Presenza d'olio sul filtro aria dopo lo spegnimento del compressore	1° Valvolina minima aspirazione intasata 2° guarnizione farfalla usurata	1° Smontare il filtro aria e soffiare con pistola ad aria compressa su valvolina minima aspirazione 2° Togliere la farfalla e sostituirla
Il compressore non fa la funzione on-off (continua a funzionare in modalità proporzionale)	1° Elettrovalvola D fissata troppo forte 2° Tensione elettrovalvola D errata 3° Elettrovalvola D guasta	1° Allentare bullone esagono 13 su elettrovalvola e fissare con coppia di serraggio = 3.5 N/m 2° Controllare con test la tensione con cui viene alimentata l'elettrovalvola 3° Togliere elettrovalvola e sostituirla

V.M.C. s.p.a. - Via A. Da Schio, 4/A-B - I-36051 CREAZZO (VI) - ITALY - Internet : www.vmcitaly.com
Tel. +39 0444 / 521471 - 0444 / 341115 - Fax +39 0444 / 275112

TIPO TYPE	DM	REVISIONE REVISION	06	DATA DATE	06/06	GRUPPO LINE	600	ARTICOLO ARTICLE	.23	MODELLO MODEL	70
--------------	----	-----------------------	----	--------------	-------	----------------	-----	---------------------	-----	------------------	----



Valvole brevettate per compressori rotativi a vite e a pistoni
Patented valves for piston and screw rotary compressors

Il compressore in fase di marcia a vuoto fa molto rumore	1° Guarnizione pistone ISG usurata	1° Smontare il coperchio ISG sostituire la guarnizione usurata.
Drastica diminuzione delle prestazioni Del compressore (riduzione della portata)	1° Molla ISG rotta	1° Smontare il coperchio ISG sostituire la molla
La modalità proporzionale non funziona (il compressore continua a lavorare in modalità on-off)	1° guarnizione pistone usurata 2° guarnizioni cilindro usurate 3° guarnizione farfalla usurata 4° membrana GE300 usurata 5° pressione esercizio proporzionale troppo alta 6° Elettrovalvola D fissata troppo forte 7° Tensione D elettrovalvola errata 8° Elettrovalvola D guasta	1° Togliere pistone e sostituire le guarnizioni usurate 2° Togliere cilindro e sostituire le guarnizioni usurate 3° Togliere la farfalla e sostituirla 4° Togliere cilindro GE300 e sostituire membrana 5° Svitare vite registro GE300 e tarare pressione esercizio proporzionale secondo schema di montaggio 6° Allentare bullone esagono 13 su elettrovalvola e fissare con coppia di serraggio = 3.5 N/m 7° Controllare con test la tensione con cui viene alimentata l'elettrovalvola 8° Togliere elettrovalvola e sostituirla

• **ELECTRIC INTAKE REGULATOR VALVE MOD. RH100EPI**

SYMPTOMS	PROBABLE CAUSE	CORRECTIVE ACTION
The compressors don't load or load slowly.	1° Solenoid valve have been assembled too much tight 2° Solenoid voltage wrong 3° Solenoid valves broken	1° Slacken bolt no.13 on solenoid valve and tight to 3,5Nm 2° Controls the voltage which is power supplied 3° Remove the solenoid valve and replace with a new one.
The compressor when arrived at max pressure doesn't unload and the pressure inside the tank goes up (doesn't unload)	1° Piston's gasket wearied 2° Throttle's gasket wearied 3° Solenoid valve have been assembled too much tight or broken	1° Disassemble the piston and replace the basket wearied 2° Remove and replace the Throttle 3° Slacken bolt no.13 on solenoid valve and tight to 3,5Nm If broken remove and replace with a new one
The compressor arrived at max pressure close the suctions but unload the air too much slowly.	1° Check valve on the Throttle doesn't work well.	1° Disassemble the junction filter and blow on the Check valve on the throttle

V.M.C. s.p.a. - Via A. Da Schio, 4/A-B - I-36051 CREAZZO (VI) - ITALY - Internet: www.vmcitaly.com
Tel. +39 0444 / 521471 - 0444 / 341115 - Fax +39 0444 / 275112

TIPO TYPE	DM	REVISIONE REVISION	06	DATA DATE	06/06	GRUPPO LINE	600	ARTICOLO ARTICLE	.23	MODELLO MODEL	70
--------------	----	-----------------------	----	--------------	-------	----------------	-----	---------------------	-----	------------------	----



Valvole brevettate per compressori rotativi a vite e a piston
Patented valves for piston and screw rotary compressors

Oil into the air filter junction during unloading	1° Oil level inside the tank separator too much high 2° Separator filter obstructed	1° Controls the oil level into the separator Tank. If necessary remove a part. 2° Replace the Separator Filter
Oil into the air filter junction after the compressor shut down	1° Check valve obstructed 2° Throttle gasket wearied	1° Disassemble the junction filter and blow on the Check valve on the throttle 2° Remove and replace the Throttle
The compressor doesn't work in On/Off but only in Proportional system.	1° Solenoid valve "D" have been assembled too much tight 2° Solenoid voltage "D" wrong 3° Solenoid valve "D" broken	1° Slacken bolt no.13 on solenoid valve and tight to 3,5Nm 2° Controls the voltage which is power supplied 3° Remove the solenoid valve and replace with a new one.
The Compressor during UNLOADING make a lot of noise	1° Air Injection Gasket's wearied	1° Remove and replace the gasket inside the Air Injection valve
Reduced compressor's Performance (reduced Air Flow)	1° Air Injection Spring's broken	1° Remove and replace the spring inside the Air Injection valve
The compressor doesn't work in Proportional but only in On/Off system.	1° Piston's gasket wearied 2° Cylinder's gaskets wearied 3° Throttle's basket wearied 4° Membrane inside the Proportional System "GE300" wearied 5° Proportional working pressure to much high (too near to on-off working pressure) 6° Solenoid valve "D" have been assembled too much tight 7° Solenoid voltage "D" wrong 8° Solenoid valve "D" broken	1° Remove the piston and replace the gaskets 2° Remove the Cylinder and replace the gaskets 3° Remove and replace the throttle 4° Remove the "GE300" cylinder and replace the membrane 5° To decrease the proportional working pressure following the instructions to set the right proportional working pressure 6° Slacken bolt no.13 on solenoid valve and tight to 3,5Nm 7° Check the voltage which is power supplied 8° Remove the solenoid valve and replace with a new one.

V.M.C. s.p.a. - Via A. Da Schio, 4/A-B - I-36051 CREAZZO (VI) - ITALY - Internet: www.vmcitaly.com
Tel. +39 0444 / 521471 - 0444 / 341115 - Fax +39 0444 / 275112

TIPO TYPE	DM	REVISIONE REVISION	06	DATA DATE	06/06	GRUPPO LINE	600	ARTICOLO ARTICLE	.23	MODELLO MODEL	70
--------------	----	-----------------------	----	--------------	-------	----------------	-----	---------------------	-----	------------------	----